

noua gamă de centrale termice MOTAN

CONDENS



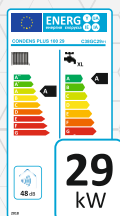
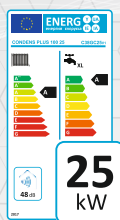
CONDENS 100

CONDENS PLUS 100

CONDENS 050

CONDENS PLUS 100

5 ANI GARANȚIE

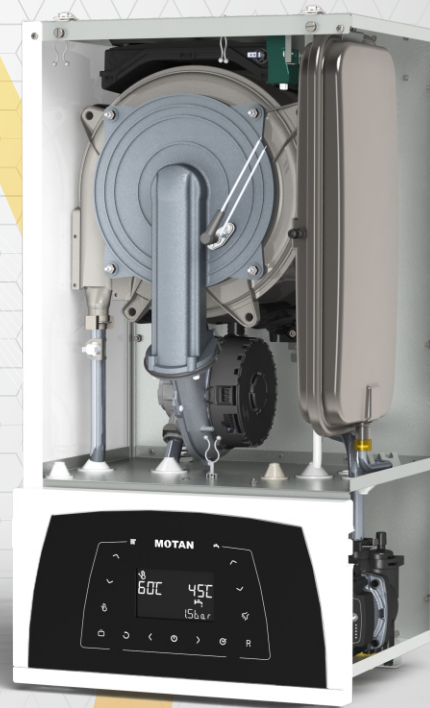


AVANTAJE CLIENT:

- ◆ Design HIGT-TECH - panou frontal tactil din sticlă (touch screen) cu ecran de 4,3 inch (zona vizibilă);
- ◆ Eficiență de până la 106% și raport de modulare 1:10;
- ◆ Disponibilă în variante de 25, 29 respectiv 35 kW;
- ◆ Friendly environment - în timpul funcționării emite cantități semnificativ reduse de NOx, CO și CO2 - Clasa NOx 5;
- ◆ Confort sporit pe circuitul de Apă Caldă Menajeră - schimbător secundar SUPRADIMENSIONAT;
- ◆ Proiectată și construită pentru eficiență și economie maximă în funcționare conform ultimelor cerințe legislative europene;
- ◆ Schimbător principal de căldură din OȚEL INOXIDABIL;
- ◆ Posibilitatea de conectare a unui crono-termostat, și/sau sondă externă de temperatură;

Caracteristici tehnice și funcționale

Model	C38GC25V1 CONDENS PLUS	C38GC29V1 CONDENS PLUS	C38GC35V1 CONDENS PLUS
Nume comercial	10025	10029	10035
Stele randament eficiență energetică (dir. 92/42/CEE)	****	****	****
Tip de gaz care se poate utiliza	G20-I2H		
Tiraj	Forțat, ventilator cu turaj variabilă		
Clasa Nox (G20-I2H, G24, G25.1, G31)	5	5	5
Clasa randament energetic sezonier aferent încălzirii incintelor	A	A	A
Putere nominală maximă (80/60°C)(G20-I2H)	25,6 kW	28,3 kW	32,8 kW
Putere nominală maximă (50/30°C - condensare)(G20-I2H)	28,2 kW	32,4 kW	35,8 kW
Randament termic la putere calorică nominală (80/60°C)(G20-I2H)	97%	97%	97%
Randament termic la putere calorică nominală (50/30°C - condensare)(G20-I2H)	106%	106%	106%
Consum nominal maxim de combustibil	≈2,8 Nmc/h	≈3 Nmc/h	≈3,5 Nmc/h
Presiunea nominală alimentare gaz (G20-I2H)		20 mbar	
Presiunea nominală alimentare gaz naturală maximă admisibilă		35 mbar	
Presiunea pe circuitul de termoficare		0,8 ÷ 3 bar	
Interval reglare temperatura termoficare		30 ÷ 80°C	
Interval reglare temperatura sistem pardoseală		15 ÷ 45°C	
Presiunea pe circuitul de apă caldă menajeră		0,2 ÷ 8 bar	
Interval reglare temperatura ACM		30 ÷ 55°C	
Debit apă caldă menajeră la ΔT = 30°C (restrictor debit 12 l/min)	13,5 l/min	15,7 l/min	17 l/min
Confort ACM conform EN13203	****	***	**
Clasă de eficiență energetică ACM	A, profil sarcina XL		



Centralele termice MOTAN reunesc echipamente de cea mai înaltă calitate:

- ◆ Schimbător de căldură în condensare CIRCOND - VALMEX (Italia);
- ◆ Pompă de circulație GRUNDFOS (Danemarca);
- ◆ Vană de gaz SIT (Italia);
- ◆ Ventilator cu ajutor gaz-aer încorporat SIT (Italia);
- ◆ Hidrobloc bronz FUGAS (Italia);
- ◆ Supapă de siguranță Kramer / Bitron (Italia);



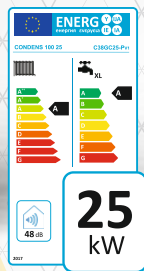
Caracteristici constructive	C38GC25V1	C38GC29V1	C38GC35V1
Înălțime (mm)	750	750	750
Lățime (mm)	400	400	400
Adâncime (mm)	345	345	345
Greutate	32 kg	34 kg	35 kg
Capacitate schimbător de căldură primar	1,4 l	1,6 l	1,8 l
Racorduri	Întrare, ieșire termoficare	3/4"	
	Întrare apă rece, ieșire apă caldă menajeră	1/2"	
	Alimentare gaz	3/4"	
Vas de expansiune cu membrană	8 l		
Tubulatură admisie/evacuare aer/gaz	Coaxial D100/D60, Dual D80*		
Lungime racord gaze arse	Coaxial max 20m; Dual max 20m*		
Tip evacuare	B13, B19, C13, C19, C23, C29, C33, C39, C43, C49, C53, C59, C63, C69, C73, C79, C83, C89, C93		
Gaze arse - temperatură MAXIM (regim 60-80)	≈80°C	≈70°C	≈82°C
Caracteristici electrice	Alimentare	~230VAC/50 Hz	
	Putere nominală	81 W	
	Clasa de protecție electrică	IP 40	

* Centrala cu tiraj forțat se livrează standard cu kit coaxial D100/D60 de 1m. Kitul dual (și adaptorul) se livrează ca accesoriu la cerere

CONDENS 100 25

AVANTAJE CLIENT:

- ◆ Model de top din gama de centrale termice MOTAN;
- ◆ 3 ANI GARANȚIE;
- ◆ Design nou, ecran iluminat și dimensiuni generoase de 4,3 inch (zona vizibilă);
- ◆ Eficiență de până la 106% și raport de modulare 1:10;
- ◆ Friendly enviroment - în timpul funcționării emite cantități semnificativ reduse de NOx, CO și CO2 - Clasa NOx 5;
- ◆ Confort sporit pe circuitul de Apă Caldă Menajeră - schimbător secundar SUPRADIMENSIONAT;
- ◆ Proiectată și construită pentru eficiență și economie maximă în funcționare conform ultimelor cerințe legislative europene;
- ◆ Schimbător principal de căldură din OȚEL INOXIDABIL;
- ◆ Posibilitatea de conectare a unui crono-termostat, și/sau sondă externă de temperatură;



Caracteristici tehnice și funcționale

Model	C38GC25-PV1
Nume comercial	CONDENS 100 25
Stele randament eficiență energetică (dir. 92/42/CEE)	****
Tip de gaz care se poate utiliza	G20-I2H
Tiraj	Forțat, ventilator cu turajie variabilă
Clasa Nox (G20-I2H, G24, G25.1, G31)	5
Clasa randament energetic sezonier aferent încălzirii incintelor	A
Putere nominala maxima (80/60°C)(G20-I2H)	25,6 kW
Putere nominala maxima (50/30°C - condensare)(G20-I2H)	28,2 kW
Randament termic la putere calorica nominală (80/60°C)(G20-I2H)	97%
Randament termic la putere calorica nominală (50/30°C - condensare)(G20-I2H)	106%
Consum nominal maxim de combustibil	≈ 2,82 Nm ³ /h
Presiunea nominală alimentare gaz (G20-I2H)	20 mbar
Presiunea nominală alimentare gaz natural maxima admisibila	35 mbar
Presiunea pe circuitul de termoficare	0,8 ÷ 3 bar
Interval reglare temperatura termoficare	30 ÷ 80°C
Interval reglare temperatura sistem pardoseala	15 ÷ 45°C
Presiunea pe circuitul de apă caldă menajeră	0,2 ÷ 8 bar
Interval reglare temperatura ACM	35 ÷ 55°C
Debit apă caldă menajeră la ΔT = 30°C (restrictor debit 12 l / min)	13,5 l/min
Confort ACM conform EN13203	***
Clasă de eficiență energetică ACM	A, profil sarcina XL



Centralele termice MOTAN reunesc echipamente de cea mai înaltă calitate:

- ◆ Schimbător de căldură în condensare CIRCOND - VALMEX (Italia);
- ◆ Pompă de circulație GRUNDFOS (Danemarca);
- ◆ Vană de gaz SIT (Italia);
- ◆ Ventilator cu ajutor gaz-aer încorporat SIT (Italia);
- ◆ Supapă de siguranță Kramer / Bitron (Italia);
- ◆ Vas de expansiune ZILIO (Italia);

Caracteristici constructive

Înălțime (mm)	750	
Lățime (mm)	400	
Adâncime (mm)	345	
Greutate	35 kg	
Capacitate schimbător de căldură primar	1,4 l	
Racorduri	Intrare, ieșire termoficare	3/4"
	Intrare apă rece, ieșire apă caldă menajeră	1/2"
	Alimentare gaz	3/4"
Vas de expansiune cu membrană	8 l	
Tubulatură admisie/evacuare aer/gaz	Coaxial D100/D60, Dual D80*	
Lungime racord gaze arse	Coaxial max 20m; Dual max 20m*	
Tip evacuare	B19, B15, C19, C15, C29, C17, C27, C13, C23, C11, C21, C39, C17, C27, C11, C21, C39	
Gaze arse - temperatură maximă	≈ 70°C	
Caracteristici electrice	Alimentare	~ 230V/50 Hz
	Putere nominală	81 W
	Clasa de protecție electrică	IP 40

* Centrala cu tiraj forțat se livrează standard cu kit coaxial D100/D60 de 1m. Kitul dual (și adaptorul) se livrează ca accesoriu la cerere

CONDENS 050

AVANTAJE CLIENT:

- ◆ 3 ANI GARANȚIE;
- ◆ Gamă de centrale cu randament ridicat, constant;
- ◆ Raport modulare 1:4;
- ◆ Disponibilă în variante de 24 respectiv 28 kW;
- ◆ Proiectate și construite pentru eficiența și economie în funcționare - CLASA DE EFICIENȚĂ - 4 stele **** (dir. 92/42/CEE)
- ◆ Confort sporit pe regimul de apă caldă menajeră: schimbător secundar de căldură secundar supradimensionat - clasificat 3 stele *** (EN 13203);
- ◆ Posibilitatea de conectare a unui crono-termostat, și/sau sondă externă de temperatură;
- ◆ Panou de comanda cu display LCD care asigură o interfață grafică evoluată, și taste switch;



Caracteristici tehnice și funcționale

	C34GV24-PV2 CONDENS 050 24	C34GV28-PV1 CONDENS 050 28		
Model				
Nume comercial	CONDENS 050 24	CONDENS 050 28		
Stele randament eficiență energetică (dir. 92/42/CEE)	****			
Tip de gaz care se poate utiliza	H2H3B/P			
Tiraj	Forțat, ventilator cu turație variabilă			
Clasa Nox (G20-I2H)	3			
Clasa randament energetic sezonier aferent încălzirii incintelor	B			
Randament termic la putere calorica nominală (80/60°C)(G20-I2H)	97%	97%		
Randament termic la putere calorica nominală (50/30°C - condensare)(G20-I2H)	104%	104%		
Putere nominala maxima (80/60°C)(G20-I2H)	23,2 kW	27 kW		
Putere nominala maxima (50/30°C - condensare)(G20-I2H)	25,1 kW	29 kW		
Consum nominal maxim de combustibil	≈2,55 Nmc/h	≈2,97 Nmc/h		
Presiunea nominală alimentare gaz (G20-I2H)	20 mbar	20 mbar		
Presiunea nominală alimentare gaz natural maxima admisibila	35 mbar	35 mbar		
Presiunea nominală alimentare gaz (GPL)	40 mbar	40 mbar		
Presiunea pe circuitul de termoficare	0,8 ÷ 3 bar			
Temperatura pe circuitul de termoficare	45 ÷ 75°C			
Interval reglare temperatura termoficare	30 ÷ 75°C			
Temperatura pe circuitul de apă caldă menajeră	40 ÷ 55°C			
Interval reglare temperatura ACM	35 ÷ 55°C			
Debit apă caldă menajeră la ΔT = 30°C (restrictor debit 12 l/min)	11,4 l/min	12 l/min		
Confort ACM conform EN13203	***			
Clasă de eficiență energetică ACM	A, profil sarcina XL			
Caracteristici constructive	Înălțime (mm)	750	750	
	Lățime (mm)	400	400	
	Adâncime (mm)	345	345	
	Greutate	31 kg	33 kg	
	Capacitate schimbător de căldură primar	1 l		
	Racorduri	Intrare, ieșire termoficare	3/4"	
		Intrare apă rece, ieșire apă caldă menajeră	1/2"	
		Alimentare gaz	3/4"	
	Vas de expansiune cu membrană	8 l		
	Tubulatură admisie/evacuare aer/gaz	Coaxial D100/D60, Dual D80*		
	Lungime racord gaze arse	Coaxial max 3m; Dual 5m*		
	Tip evacuare	C12, C12K, C32, C32K		
	Gaze arse - temperatură maximă	≈77°C		
Caracteristici electrice	Alimentare	~230V/50 Hz		
	Putere nominală	81 W	83 W	
	Clasa de protecție electrică	IP 40		

* Centrala cu tiraj forțat se livrează standard cu kit coaxial D100/D60 de 1m. Kitul dual (și adaptorul) se livrează ca accesoriu la cerere

Centralele termice MOTAN reunesc echipamente de cea mai înaltă calitate:

- ◆ Pompă de circulație GRUNDFOS (Danemarca);
- ◆ Vană de gaz SIT (Italia);
- ◆ Arzător WORGAS (Italia);
- ◆ Ventilator ELICA (Italia);
- ◆ Schimbător secundar de căldură CONDEVO (Italia) / SWEP (Suedia)
- ◆ Vas de expansiune ZILIO (Italia);
- ◆ Supapă de siguranță KRAMER (Italia);



Sistemul de Management al Calității implementat în cadrul companiei, în conformitate cu cerințele standardului ISO 9001:2015 este certificat de către organismul de certificare DNV GL